

Contreforts est du Néron :



*Particularité du secteur : voies entièrement naturelles !!!
AOC fond de Cuvette...*

Période favorable : le matin en hiver et l'après-midi en été. La falaise passe à l'ombre vers 14h. Pas de problème les lendemains de pluie, presque aucune résurgence.

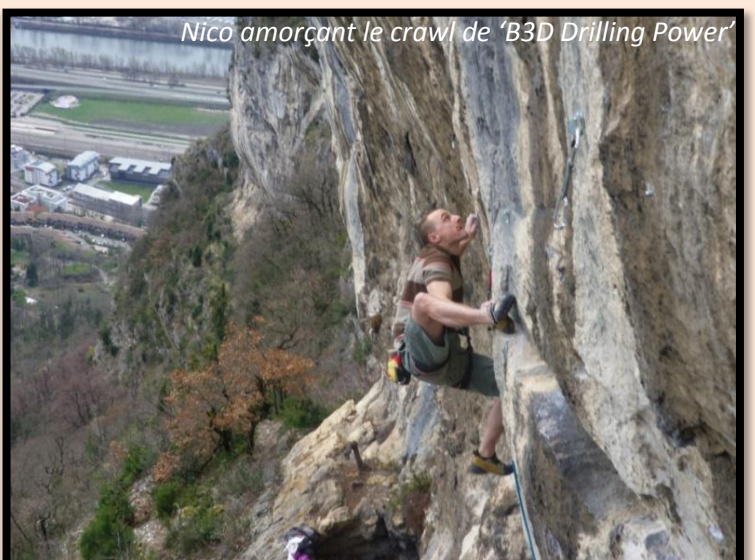
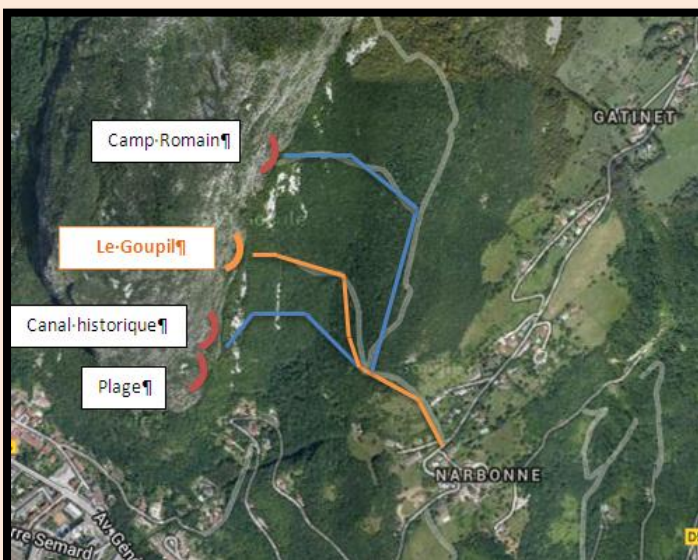
Attention, ça peut parpiner violent depuis les pentes au-dessus de la barre, notamment lors du dégel.

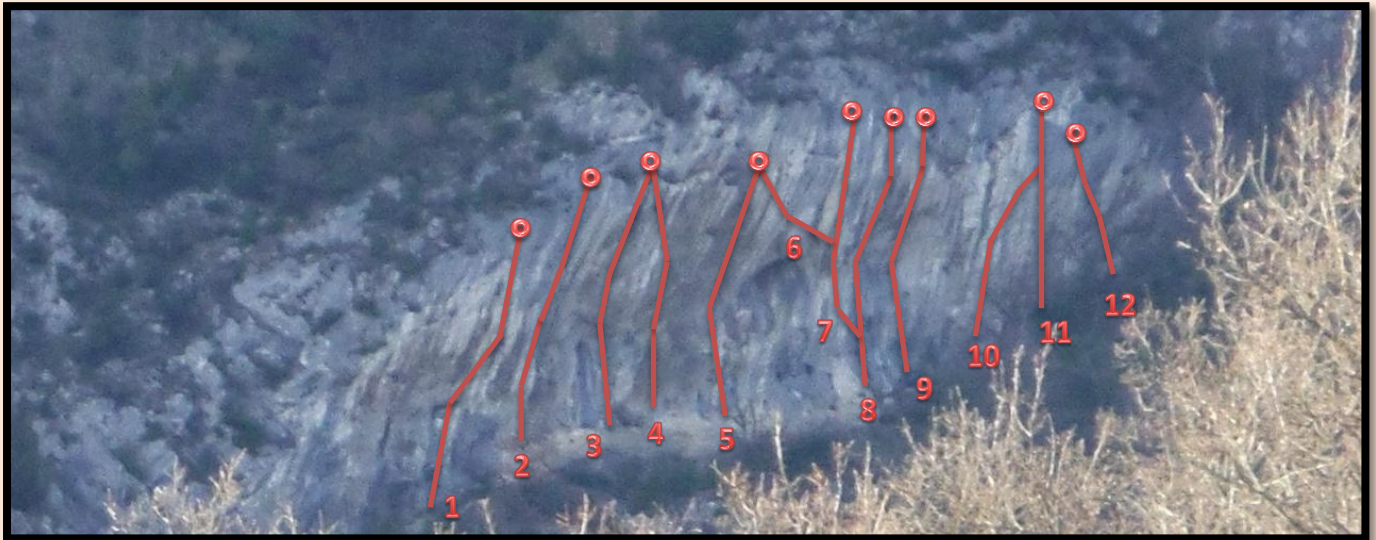
Accès : 15 min de marche (pour le parking , se référer à ZE TOPO !)

Les voies sont courtes, entre dix et quinze mètres, mais l'escalade y est intense et l'effort immédiat. Les mouvements sont pour le moins gymniques, très à gainage et parfois sur croûtes, ce qui amènera malgré tout à créer l'acide lactique tant convoité du falaisiste.

Grimper relâché restera un concept sur cette jolie barre striée de coulées bleues, jaunes et marron surplombant notre belle cuvette.

Nota : Nouvelle voie au secteur Plage, relais commun avec « La Passion sans Retenue » : « Heinekairn », 8b ?, S.Yribarren/F.Plaze.





1	« Le Faucon Masqué » 6pts+relais / F.Plaze	7c+	<i>Départ physique puis crux technique. Variée et superbe.</i>
2	« Le Bleu d'Armand » 6pts+relais / F.Plaze	7b+	<i>Pas de bloc mythique dans la coulée bleue sommitale.</i>
3	« Le Vol du Marteau » 6pts+relais / A.Duparchy	8b/+ ?	<i>Approche physique, crux violent !</i>
4	« Suprascap » 7pts+relais / F.Plaze	8a+ ?	<i>Grosse rési crescendo de mouvs déments.</i>
5	« Mossaz Hic » 5pts+relais / F.Plaze	7c	<i>Dévers à gainage sur bonnes prises de toutes les couleurs.</i>
6	« B3D Drilling Power » 7pts+relais / F.Plaze	8a+	<i>Même départ que « Le Goupil » puis section puissante en traversée.</i>
7	« Le Goupil » 6pts+relais / F.Plaze	8a	<i>Très belle coulée bleue.</i>
8	« L'Attrape Rêves » 6pts+relais / F.Plaze	8a+	<i>Serrage de croûte en règle dans un mur bien compact.</i>
9	« Poison d'Avril » 7pts+relais / F.Plaze	8c/+ ?	<i>Panneau marron à arquées, une quinzaine de mouvs ultimes.</i>
10	« Un Shilom à Goa » 6pts+relais / F.Plaze	8a	<i>Rési sur croûtes avant de rejoindre les grosses règles de « Babycat ».</i>
11	« Babycat » 5pts+relais / F.Plaze	7b	<i>Beau calcaire bien compact pour une voie très rési.</i>
12	« Prestafion » 4pts+relais / F.Plaze	7c	<i>Test de force sur inversée. Teigneux.</i>